

# GEFÜHLS - SACHEN



Mit Sicherheit im Plan  
**IM•PLAN**

Wohnen  
und sich wohl fühlen.  
In den eigenen  
vier Wänden, -  
Im eigenen Haus.

Mit freundlicher Empfehlung:



Im Lichtenbruch, Hattingen



2 DHH Brucknerstraße 14/16, C-R

Referenzen Castrop-Rauxel / Recklinghausen:

- 2 DHH Kampstr. 63, 65, C-R - Habinghorst
- 8 DHH u. EFH Küferstr. 4, 4a, 4b, 6b, 6c, 6f, RE - Suderwich
- 2 DHH Victorstr. 103, C\_R - Rauxel
- 2 DHH Veilchenweg 1a, 1b, C-R - Castrop
- 2 DHH Saarbrücker Str. 2, 4, C-R - Castrop, Dorf Rauxel
- 26 ETW/Penthäuser in 4 Stadtvillen Brucknerstr. 4-10, C-R-Castrop
- 3 ETW Brucknerstr. 12, C-R - Castrop
- 2 DHH Brucknerstr. 14, 16, C-R - Castrop
- 2 DHH u. EFH Brucknerstr. 30, 32, 34, C-R - Castrop
- 2 DHH Wittener Str. 88, 88 a, C-R - Castrop
- 1 DHH Albrechtstr. 23, C-R - Castrop
- 9 EFH u. DHH Merklinder Str. 52/In den Kämpen, C-R- Merklinde
- 4 DHH u. EFH In der Recke 26, 26 a, b, c, C-R - Castrop
- 10 ETW, Modernisierung Talstr. 20, 22, C-R - Dingen
- 6 ETW-Modernisierung Herbstfeld 7, C-R - Dingen

Referenzen Dortmund:

- 4 REH Ortli 31, 31 a-c, DO-Syburg
- 3 REH Plutostr. 2-6, DO-Bövinghausen
- 5 DHH u. REH Am Hölzgen 3,5, DO-Östlich
- 2 EFH Provinzialstr. 14, DO-Lütgendortmund
- 2 DHH im Bau Biehleweg 1,3, DO-Westerfilde
- 3 REH im Bau Buschstr. 142-146, DO-Huckarde

Referenzen Lünen:

- 8 DHH und REH Emil-Stade-Str./Ecke Ferdinandstr., LÜN-Brambauer



Haustyp: Stadtvilla Mediterran



Veilchenweg, C-R



Haustyp: Stadtvilla

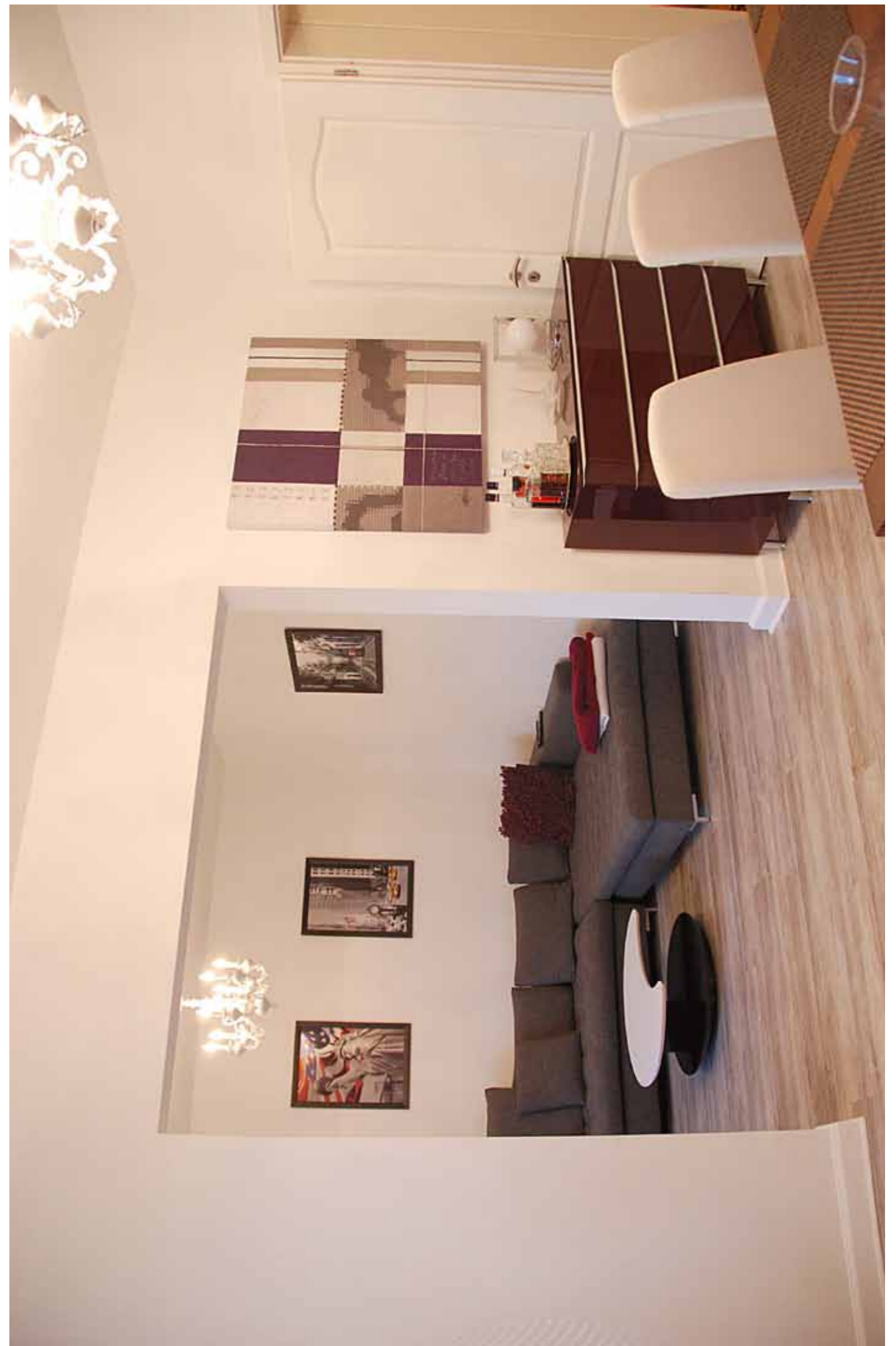


Esszimmer in einem Einfam.-Haus





Küche in einer Doppelhaushälfte



Wohnzimmer mit Durchgang zum Esszimmer





Baugebiet Merklinder Str. 52, C-R

Referenzen Hattingen:

- 2 DHH Dahlhauser Str., HATT-Baak
- 3 REH Welperstr./Ecke Moselweg, HATT
- 9 REH, DHH, EFH Welperstr. 52 ff, HATT
- 2 DHH Im Lichtenbruch 11, HATT
- 2 DHH Feldstr. 13 c,d, HATT
- 2 DHH im Bau Bochumer Str., HATT

Referenzen Sprockhövel:

- 4 DHH Am Blumenhaus 14, 18, 20, Sprockh.
- 6 DHH Am Blumenhaus 22-32, Sprockh.
- 1 EFH Am Alten Knapp 18, Sprockh.

Referenzen Bochum:

- 6 REH Dr.-C.-Otto-Str. 86 a-f, BO-Dahlhausen
- 6 DHH Untere Heidestr. 29 a-e, BO-Hamme
- 5 REH Im Ostholz 8-10, BO-Linden
- 2 DHH Watermanns Weg 82, 84, BO-Watt.
- 2 DHH Lohackerstr. 55 a, b, BO-Watt.

Referenzen Bottrop:

- 2 DHH Liebrechtstr. 4, 6, Bottrop
- 2 DHH Liebrechtstr. 48, 50, Bottrop

Referenzen Gelsenkirchen:

- 17 ETW Schonnebecker Str. 1, GE-Rotthausen
- 10 ETW, Sanierung Magdeburger Str., GE-Schalke

... und viele weitere realisierte Häuser auf Anfrage



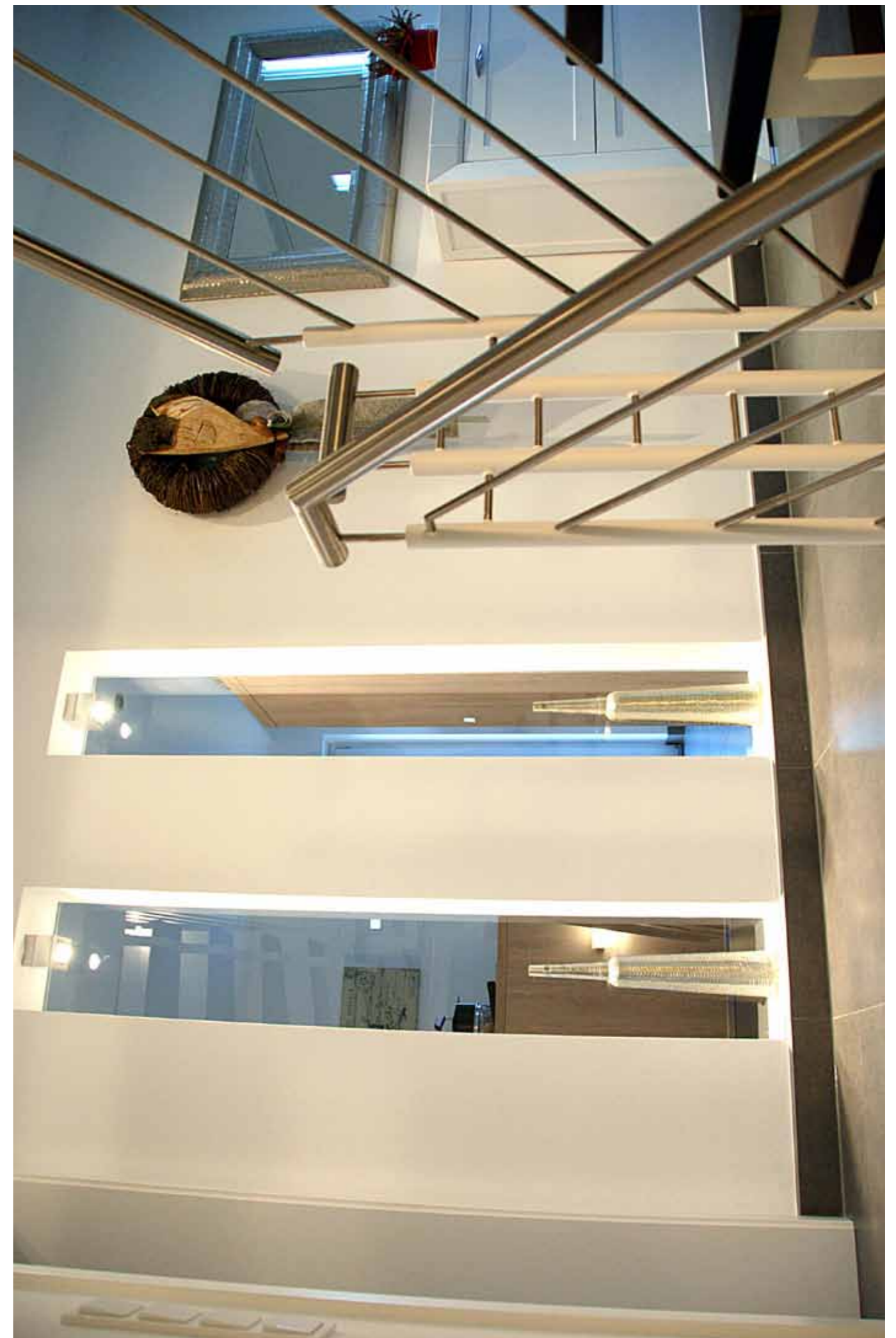
Brucknerstr., C-R



Haustyp: Merklinde



Küferstraße, RE



Ausführungsbeispiel für Hausflur mit Treppe in einem Einfam.-Haus





Küchenbeispiel in DHH



Albrechtstraße, C-R



DHH mit offener Treppe



Haustyp: Stadtvilla Mediterran



Wohnzimmer in DHH



Treppe im Einfamilienhaus



Brucknerstraße 4-10, C-R



Baugebiet Küferstraße, RE



2 DHH Brucknerstraße 14/16, C-R

## Mit Sicherheit im Plan **IM·PLAN**

IM-PLAN GmbH:  
Projektentwicklungsgesellschaft und  
Grundstückshandel,  
Nordstr. 8,  
44579 Castrop-Rauxel

Tel. 02305 - 890 553  
Fax 02305 - 890 589

Mail: [kontakt@im-plan.de](mailto:kontakt@im-plan.de)  
Homepage: [www.im-plan.de](http://www.im-plan.de)



Haustyp: Merklinder Dorf



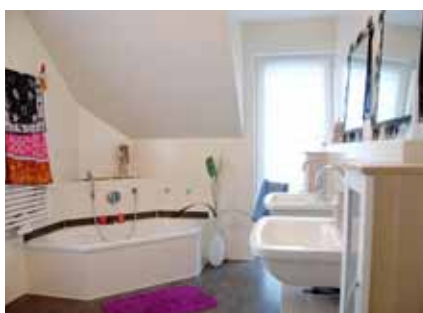
Treppe in einem Einfamilienhaus



2 DHH Brucknerstraße 14/16, C-R



Haustyp: Stadtvilla Mediterran



Bad im Dachgeschoss einer DHH



Baugebiet Welperstraße, Hattingen